

FIREbox Universal
4G Gefahrgutverpackung
Informationen zur ordnungsgemäßen Verwendung gemäß 9.4.2
Zulassungsschein/6.1.1.5 ADR

Artikel FiREbox Universal, 3142213-AA
Innenmaß 560 x 365 x 205 mm

Für die vorschriftsgemäße Verwendung von Gefahrgutverpackungen verweisen wir ausdrücklich auf die gültigen Vorschriften der jeweiligen Verkehrsträger und dem Zulassungsschein.

Informationen zur 4G Zulassung

Artikelnummer 00043927 / 3142213-AA

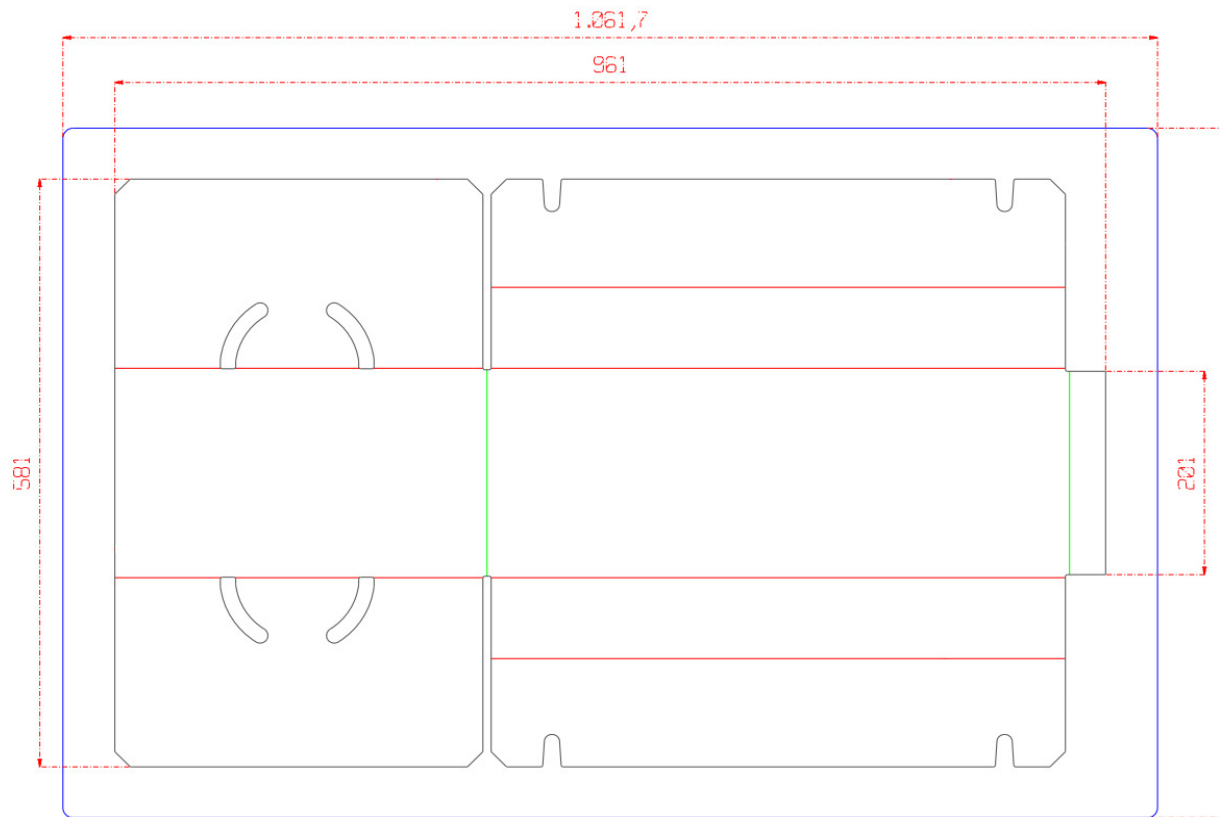
Zulassungsschein D/BAM 16000/4G - 12/2022

Zulassungsmarkierung 4G/X15/S/(*)/D/BAM 16000 FB

(*) die letzten beiden Ziffern des Herstellungsjahres

| | |
|--------------------------------|-------------------------------|
| Innenmaß des Kartons: | 560 x 365 x 205 mm (IM) |
| Aussenmaß des Kartons: | 564 x 369 x 209 mm (AM) |
| Innenverpackungen | Gefachesatz (Innenverpackung) |
| Maximal zulässige Bruttomasse: | 15 kg |
| Verschlussart | Schlitzverschluss |

Zulassungsunterlagen: <https://www.nordpack.de/Zertifizierungen/Gefahrgut>



| | |
|-----------------------------|-------|
| Füllmaterial | k. A. |
| Masse Polster-/Füllmaterial | k. A. |

Stapelbelastbarkeit:

Stapelstauchdruck Statisch (DIN 55 440 Teil 1): 6.036

Prüfergebnis:

Aufgrund der nachstehenden Prüfergebnisse wird bestätigt, dass die Versandfertige Verpackung in Übereinstimmung mit den entsprechenden Vorschriften nach ADR, Abschnitt 6.1.5 geprüft wurde.

Anleitung zur Handhabung des Kartons:

Der Karton hat an der oberen, sowie an der unteren Seite einen Steckverschluss, sodass die Klappen mithilfe einer Arretierungsfunktion verschlossen werden können. Hierfür werden die Klappen der Längsseite durch Stanzvorrichtungen in den Klappen der breiten Seite arretiert. Demnach wird der Karton zur Benutzung aufgerichtet, die Klappen der Breitseite eingeklappt und die Klappen der Längsseite an der Rill-Linie geknickt, sodass diese in der Stanzvorrichtung der Klappen der breite Seite einrasten kann. Zum anschließenden Versand wird der Karton mit dem in diesem Dokument genannten Klebeband, an jeder Seite mittig verschlossen.

Sicherheitshinweis:

Vorsicht beim Zusammenbau. Bauartbedingt kann es zum Herausragen des Kupfereinsatzes kommen. Zum Schutz vor Handverletzungen bitte geeignete PSA tragen.

BEDINGUNGEN:

Für den Gefahrgutversand und die Verwendung von Gefahrgutverpackungen sind ausschließlich die aktuell gültigen Vorschriften, insbesondere die Bauartzulassung und dieses Dokument maßgebend. Die beschriebenen Verpackungen sind für den Versand gefährlicher Güter zugelassen; sowohl für den See-, Luft-, Eisenbahn und Straßenverkehr, sofern das zu versendende Gefahrgut in einer 4G-Verpackung versandt werden darf.

Die Gefahrgutkartons sind mit den in diesem Dokument beschriebenen Innenverpackungen als zusammengesetzte Verpackung geprüft. Bestandteil der zugelassenen Bauart werden auch Verpackungen mit anderen Innenverpackungen, wenn durch Prüfung nachgewiesen und dokumentiert wird, dass die zusammengesetzte Verpackungen mit diesen Innenverpackungen die Prüfanforderungen der relevanten Rechtsvorschriften erfüllt. Bezüglich der genauen Regelungen verweisen wir auf die aktuellen Gefahrgutvorschriften. Wir empfehlen, diesen Nachweis durch unsere Prüfstelle erbringen zu lassen.

Produktdokumentation für unsere Kunden

Die Kiste aus Pappe ist für den Versand von Gefahrgütern zulässig. Der Anwender muss hierzu die gültigen Vorschriften einhalten und umsetzen.

Der Karton wird Seitens Nordpack ohne Verschlussmittel ausgeliefert.
Die definierten Verschlussarten sind den Zulassungen, sowie der Bauartprüfung zu entnehmen.

Bitte beachten Sie, dass keine anderen/abweichenden Verschlussmittel eingesetzt werden dürfen. Das oben genannte Verschlussmittel muss ggf. von Nordpack bezogen werden.